

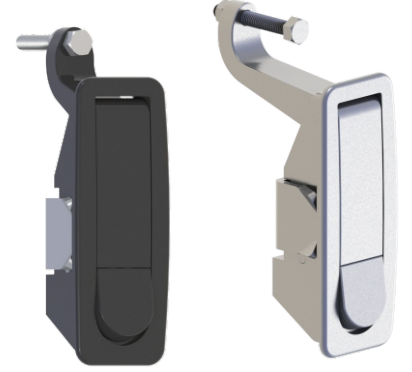
Grup Kodu	Fişe Kodu	Yüzey Kaplama	Yükseklik
Group Code	Cylinder Code	Finish	Height
KP07	.00 / .DD Fişeler için Sayfa: 2 - Tablo: A For cylinders please check Page: 2 - Table: A	.2	.24 veya .46 .24 or .46
		.5	
	.00: Fişesiz / Without Cylinder	2: Krom / Chrome 5: S. Boyalı / Black Coated	

KP07.00.1.2/5.24

SIKIŞTIRMALI KİLİT (h:0 ~ 24mm)
COMPRESSION LOCK (h:0 ~ 24mm)

KP07.00.1.2/5.46

SIKIŞTIRMALI KİLİT (Krom Kapl. h:24 ~ 46mm)
COMPRESSION LOCK (Chrome Plated h:24 ~ 46mm)



KP07.DD.1.2/5.24

SIKIŞTIRMALI KİLİT-FİŞELİ (Boyalı h:0 ~ 24mm)
COMPRESSION LOCK-WITH CYLINDER(Black Coated h:0 ~ 24mm)

KP07.DD.1.2/5.46

SIKIŞTIRMALI KİLİT-FİŞELİ (Boyalı h:24 ~ 46mm)
COMPRESSION LOCK-WITH CYLINDER(Black Coated h:24 ~ 46mm)



Kullanım Alanları

- * Makina Kapakları
- * Jeneratörler
- * Kompresörler

Malzeme

- * Gövde: Zamak
DIN-EN 1774-ZnAl4Cu1
- * Kol: Zamak
DIN-EN 1774-ZnAl4Cu1
- * Montaj Sacı: (CC);Çelik St37
- * 2:Kaplama: Krom
- * 5:Kaplama: Boyalı

Applications

- * Machinery Covers
- * Generators
- * Compressors

Material

- * Body: Zamak
DIN-EN 1774-ZnAl4Cu1
- * Handle: Zamak
DIN-EN 1774-ZnAl4Cu1
- * Assembly Part: Steel St37
- * 2:Finish: Chrome
- * 5:Finish: Black Coated